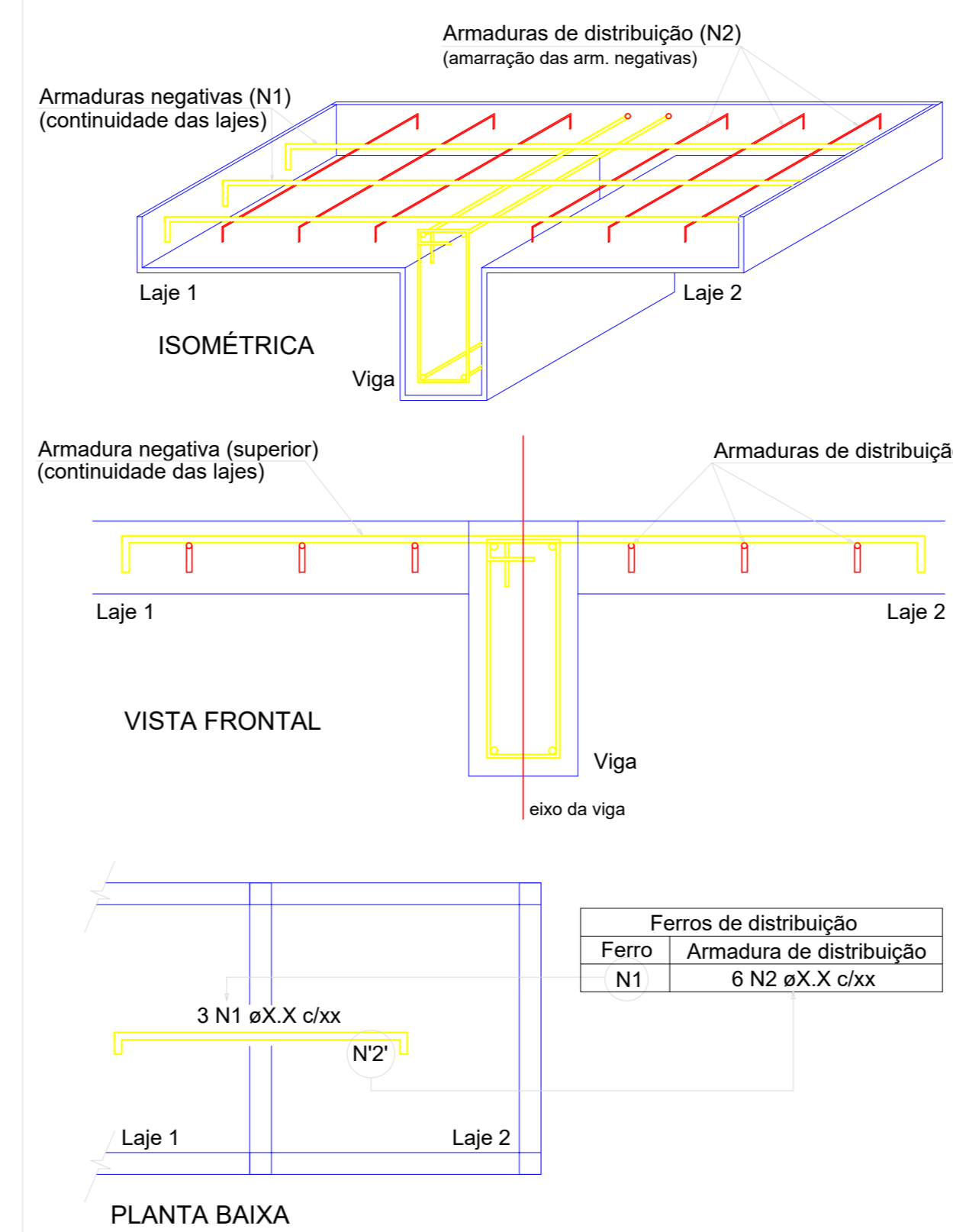


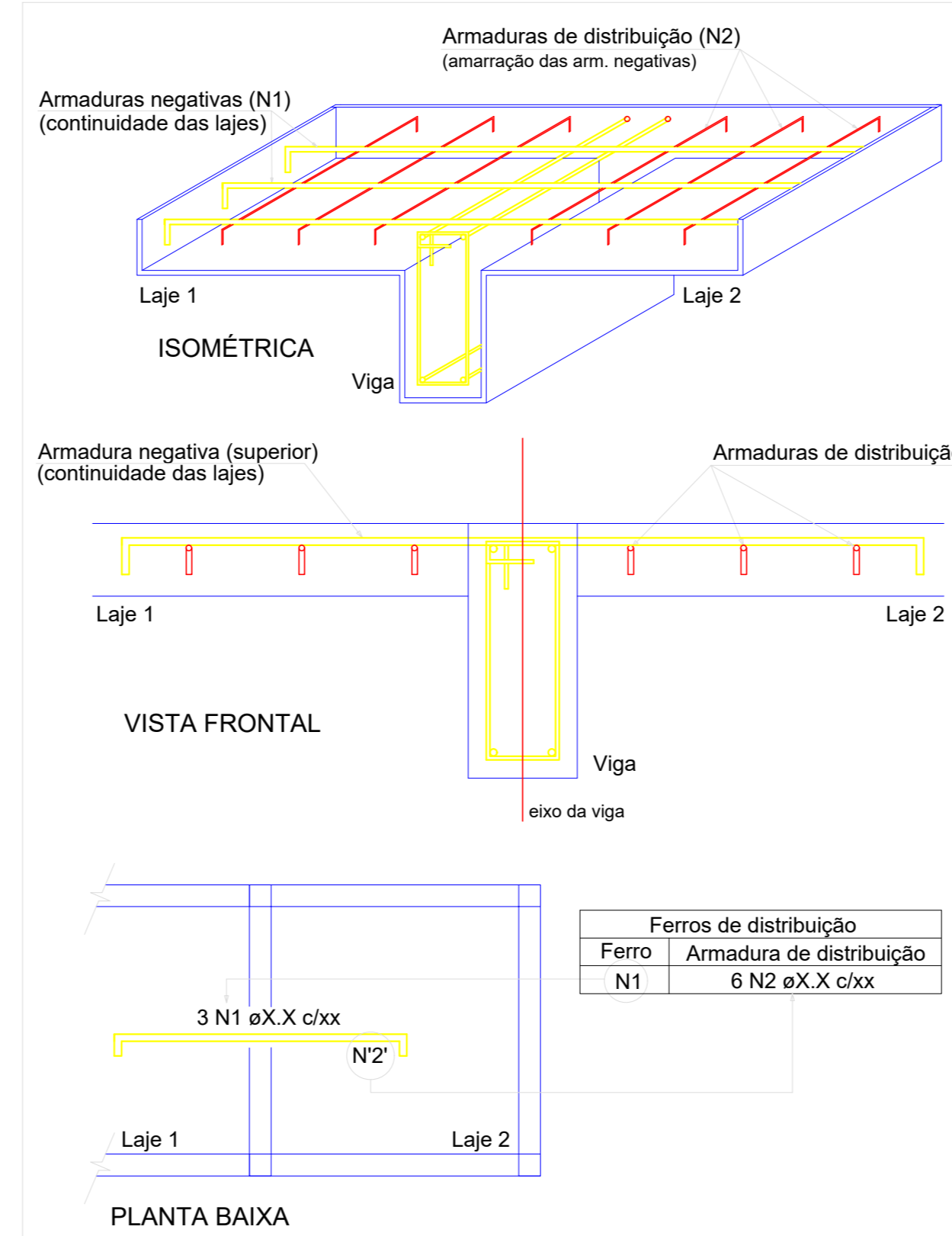
Armadura	Armadura de distribuição
N9	2 N1 ø5.0 c/20 C=VAR
N18	8 N2 ø5.0 c/16 C=72

DETALHE DA ARMADURA SUPERIOR DE CONTINUIDADE DA LAJE E MONTAGEM DA ARMADURA DE DISTRIBUIÇÃO

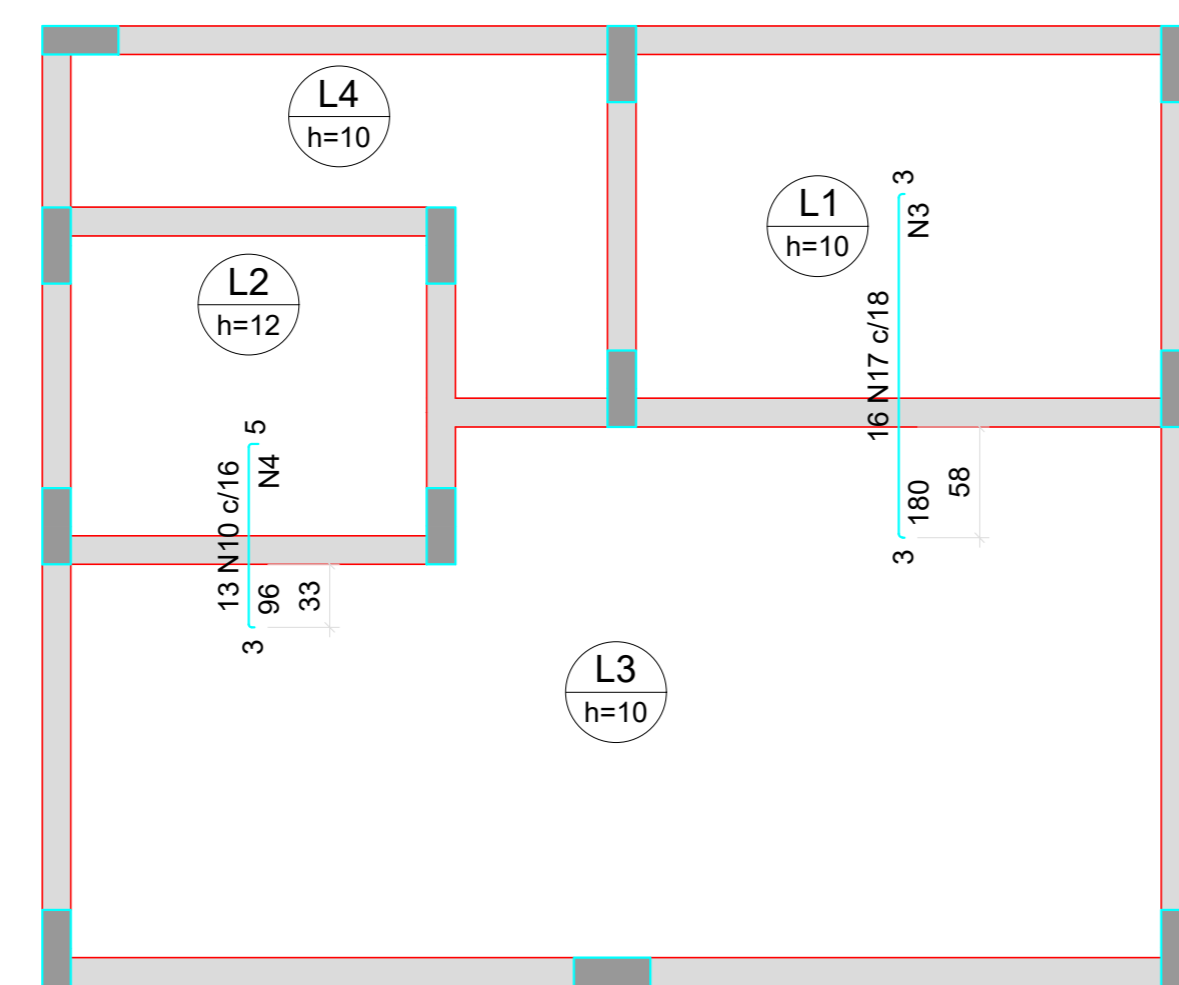


NOTA: A ARMADURA DE DISTRIBUIÇÃO DAS CONTINUIDADES DEVE SER ININTERRUPTA E COM TRASPASSE (CASO HAJA EMENDAS).

DETALHE DA ARMADURA SUPERIOR DE CONTINUIDADE DA LAJE E MONTAGEM DA ARMADURA DE DISTRIBUIÇÃO



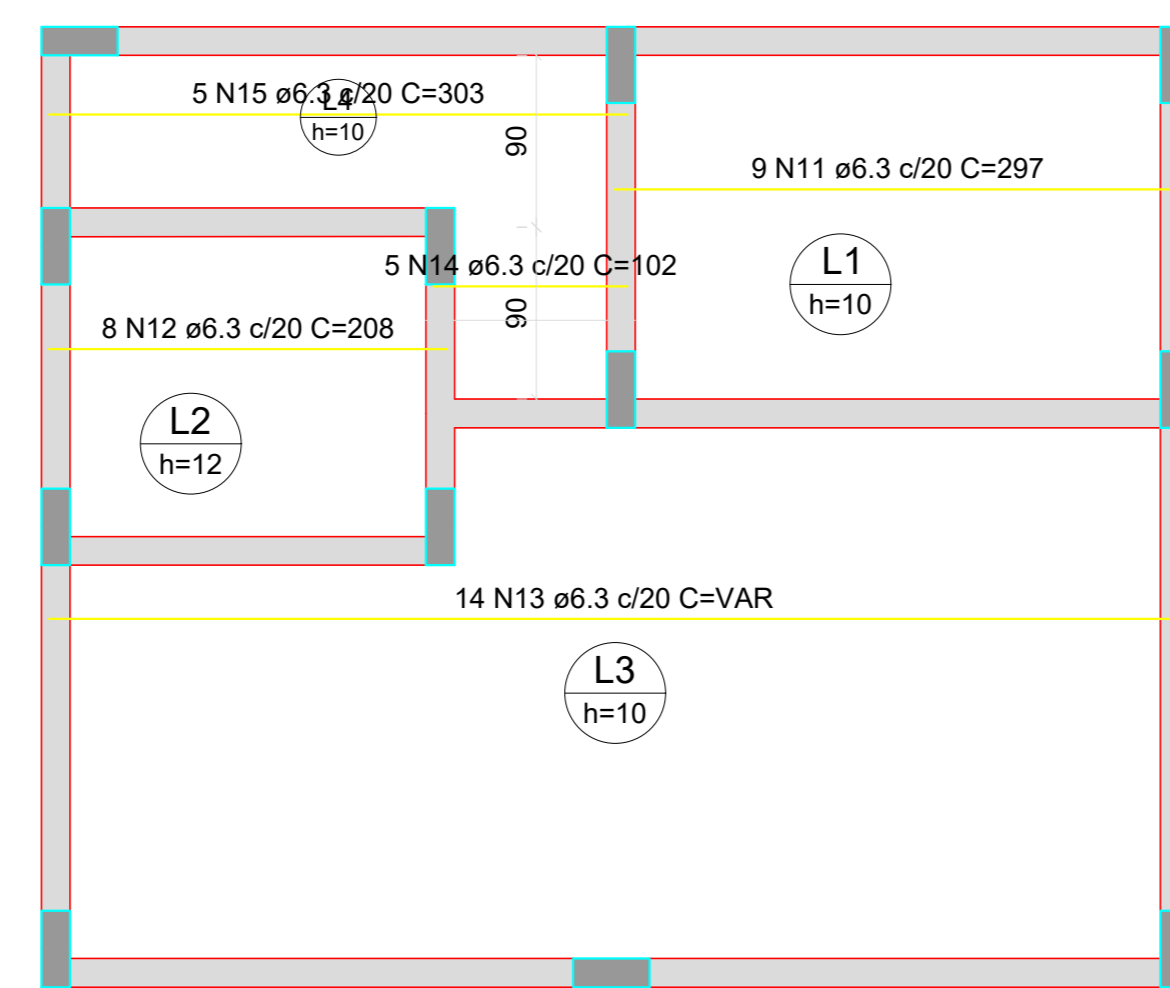
NOTA: A ARMADURA DE DISTRIBUIÇÃO DAS CONTINUIDADES DEVE SER ININTERRUPTA E COM TRASPASSE (CASO HAJA EMENDAS).



Armadura	Armadura de distribuição
N17	9 N3 ø5.0 c/20 C=290
N10	5 N4 ø5.0 c/20 C=201

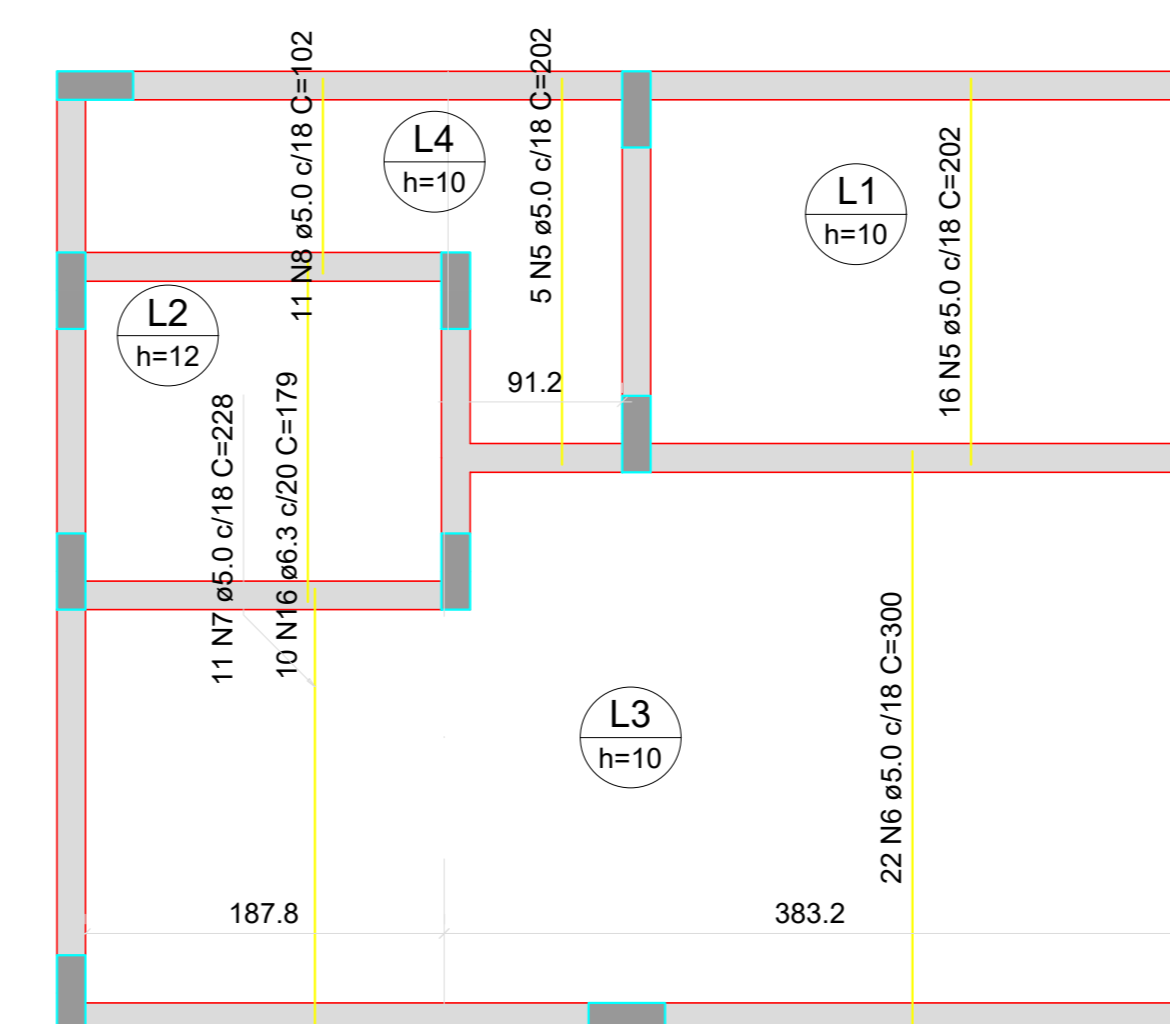
Armação negativa das lajes do pavimento COBERTURA (Eixo X) escala 1:50

Armação negativa das lajes do pavimento COBERTURA (Eixo Y) escala 1:50



escala 1:50

Armação positiva das lajes do pavimento COBERTURA (Eixo X) escala 1:50



escala 1:50

Armação positiva das lajes do pavimento COBERTURA (Eixo Y) escala 1:50

RELAÇÃO DO AÇO

AÇO	N	DIAM (mm)	QUANT	C.TOTAL (cm)	
				NEGATIVOS X	POSITIVOS X
CA60	1	5.0	2	VAR	VAR
	2	5.0	8	72	278
	3	5.0	9	290	2910
	4	5.0	5	201	1095
	5	5.0	21	202	4242
	6	5.0	22	300	6600
CA50	7	5.0	11	228	2388
	8	5.0	11	102	1122
	9	6.3	4	VAR	VAR
	10	6.3	13	181	3115
	11	6.3	9	297	2873
	12	6.3	9	208	1964
	13	6.3	14	VAR	VAR
	14	6.3	5	192	510
	15	6.3	5	303	1515
	16	6.3	10	179	1790
	17	8.0	16	182	2912
	18	12.5	4	124	496

RESUMO DO AÇO

AÇO	DIAM (mm)	C.TOTAL (m)	PESO ± 10% (kg)
CA50	6.3	179.3	48.3
CA50	8.0	29.1	12.6
CA60	5.0	187.4	31.8
PESO TOTAL (kg)			
CA50			66.2
CA60			31.8

Volume de concreto (C-30) = 2.63 m³
Área de forma = 25.66 m²