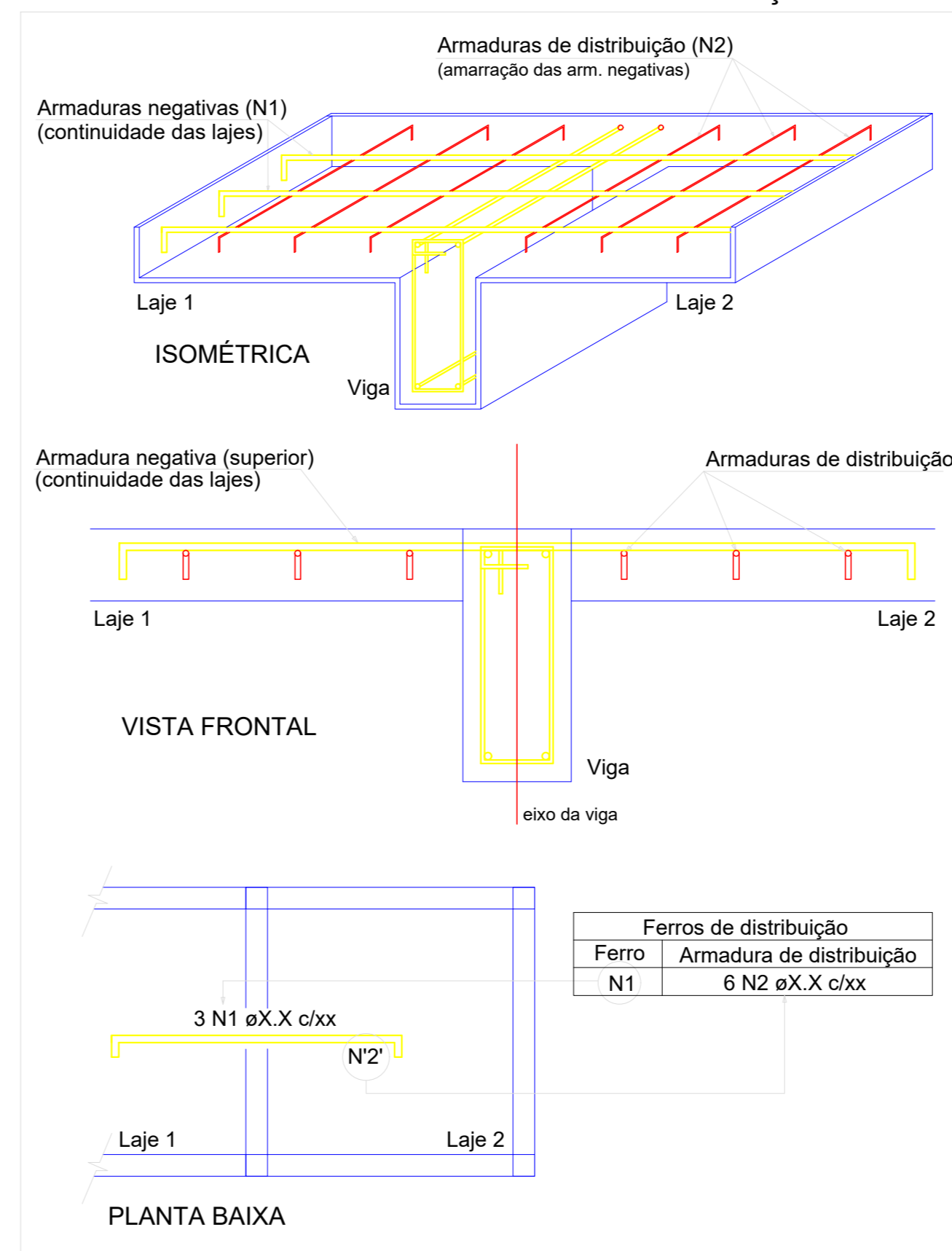


Armaduras de distribuição	
Armadura	Armadura de distribuição
N21	3 N1 ø5.0 c/20 C=VAR
N26	8 N2 ø5.0 c/16 C=72

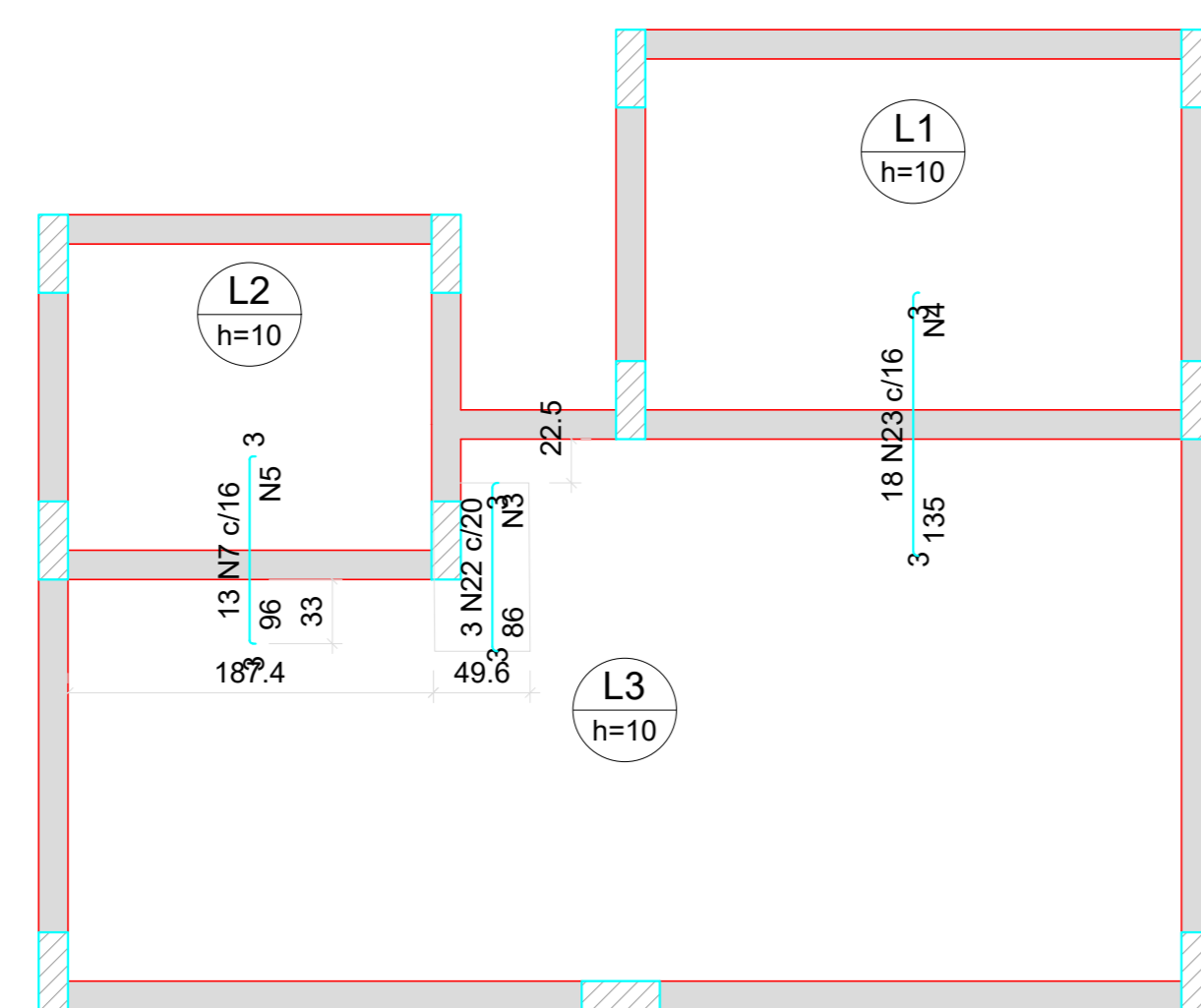
DETALHE DA ARMADURA SUPERIOR DE CONTINUIDADE DA LAJE E MONTAGEM DA ARMADURA DE DISTRIBUIÇÃO



NOTA: A ARMADURA DE DISTRIBUIÇÃO DAS CONTINUIDADES DEVE SER ININTERRUPTA E COM TRASPASSE (CASO HAJA EMENDAS).

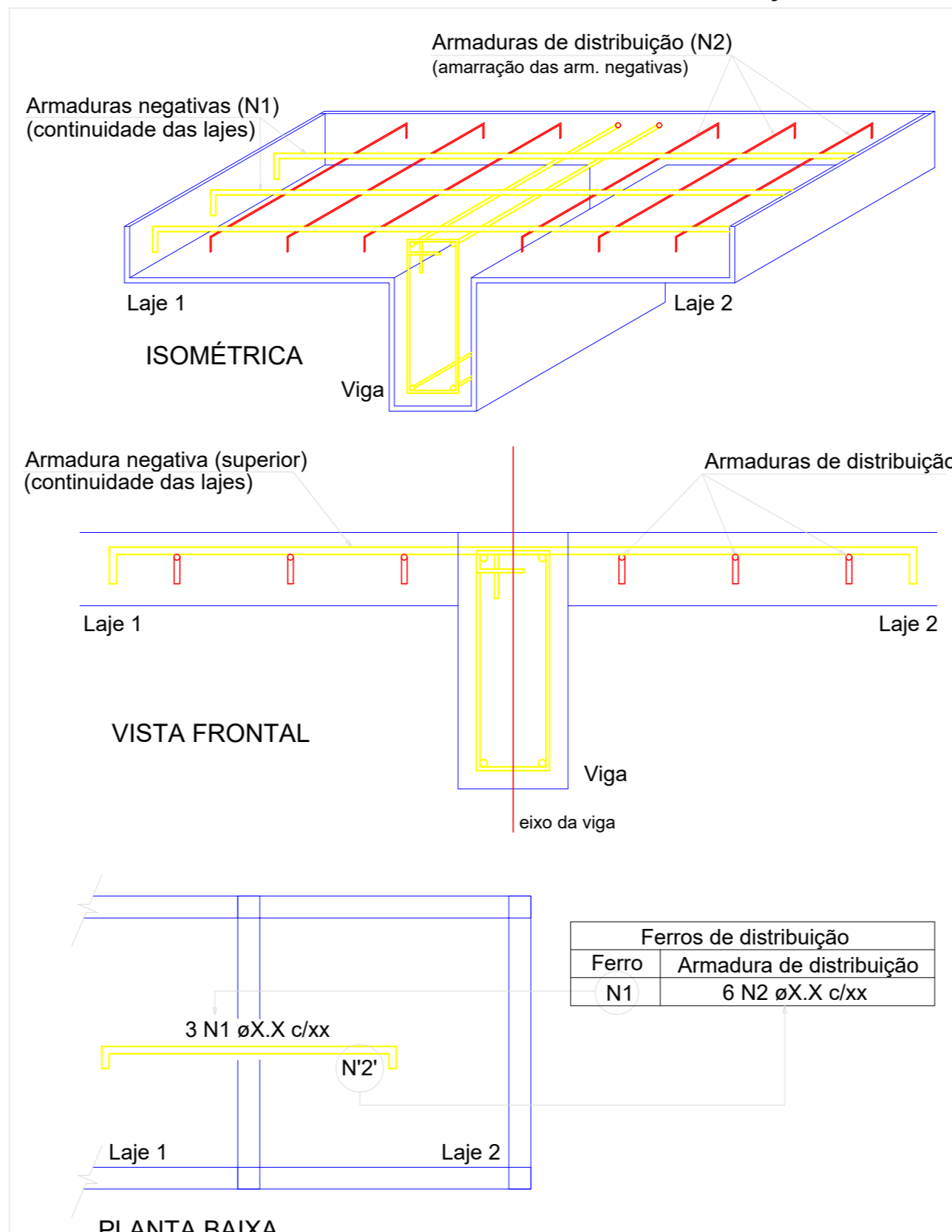
Armação negativa das lajes do pavimento SUPERIOR (Eixo X)

escala 1:50



Armaduras de distribuição	
Armadura	Armadura de distribuição
N22	5 N3 ø5.0 c/20 C=49
N23	7 N4 ø5.0 c/20 C=290
N7	5 N5 ø5.0 c/20 C=201

DETALHE DA ARMADURA SUPERIOR DE CONTINUIDADE DA LAJE E MONTAGEM DA ARMADURA DE DISTRIBUIÇÃO



NOTA: A ARMADURA DE DISTRIBUIÇÃO DAS CONTINUIDADES DEVE SER ININTERRUPTA E COM TRASPASSE (CASO HAJA EMENDAS).

Armação negativa das lajes do pavimento SUPERIOR (Eixo Y)

escala 1:50

RELAÇÃO DO AÇO

AÇO	N	DIAM (mm)	QUANT	C.UNIT (cm)	C.TOTAL (cm)	
					VAR	VAR
CASO	1	5.0	3	VAR	VAR	VAR
	2	5.0	8	72	576	576
	3	5.0	5	49	245	245
	4	5.0	7	290	2030	2030
	5	5.0	5	201	1005	1005
	6	5.0	107	69	7383	7383
	7	6.3	13	99	1267	1267
	8	6.3	1	67	67	67
	9	8.0	2	314	628	628
	10	8.0	1	106	106	106
	11	8.0	1	101	101	101
	12	8.0	2	339	678	678
	13	8.0	4	253	1012	1012
	14	8.0	7	179	1253	1253
	15	8.0	2	135	270	270
	16	8.0	2	143	286	286
17	8.0	12	202	2424	2424	
18	8.0	4	325	1300	1300	
19	8.0	1	101	101	101	
20	10.0	2	86	172	172	
21	10.0	3	VAR	VAR	VAR	
22	10.0	3	67	201	201	
23	10.0	16	136	2176	2176	
24	10.0	1	126	126	126	
25	10.0	2	179	358	358	
26	12.5	4	122	488	488	

RESUMO DO AÇO

AÇO	DIAM (mm)	C.TOTAL (m)	PESO + 10% (kg)
CASO	6.3	13.5	3.6
	8.0	62.2	35.7
	10.0	35	23.7
	12.5	4.9	5.2
CASO	5.0	113.6	19.3
PESO TOTAL (kg)			
CASO		68.2	
CASO		19.3	

Volume de concreto (C-30) = 0.92 m³
Área de forma = 15.42 m²