



REALIZE

ARQUITETURA E ENGENHARIA

Realize Arquitetura e Engenharia

CREA - SC: 136340-7

Contato: 48 3527-0090

engenharia@realize.arq.br

Endereço: Rua Amaro José Pereira, nº
2493, sala 02, Coloninha,
Araranguá - SC

Cliente: Prefeitura Municipal de Laguna

Local: Rua São Sebastião, 291, Passagem
da barra - Laguna/SC

Obra: Quadra cobertura E.E.B Custódio Floriano de Córdova

LEVANTAMENTO DE QUANTITATIVOS

Grupo	Descrição	Unidade	Quant.	
SERVIÇOS INICIAIS	Instalação provisória de sanitário	unid.	1,00	
	Abrigo provisório	m²	18,00	
	Placa de obra	m²	3,00	
	Placa de responsáveis	m²	3,00	
	Locação da obra	m	71,08	
DEMOLIR	Piso em concreto simples	m³	7,86	
INFRAESTRUTURA	Sapata - escavação	m³	62,43	
	Sapata - forma	m²	37,07	
	Sapata - armação Ø 5,0	kg	39,50	
	Sapata - armação Ø 8,0	kg	106,00	
	Sapata - armação Ø 10,0	kg	23,90	
	Sapata - armação Ø 12,5	kg	139,20	
	Sapata - concreto c-30	m³	5,05	
	Baldrame - escavação	m³	0,92	
	Baldrame - forma	m²	12,92	
	Baldrame - armação Ø 5,0	kg	13,70	
	Baldrame - armação Ø 8,0	kg	34,40	
	Baldrame - concreto c-30	m³	0,73	
IMPERMEABILIZAÇÃO	Emulsão asfáltica - 2 demãos (infraestrutura)	m²	49,99	
SUPRAESTRUTURA	Pilar - forma	m²	15,84	
	Pilar - armação Ø 5,0	kg	18,50	
	Pilar - armação Ø 10,0	kg	48,20	
	Pilar - concreto c-30	m³	0,76	
	Viga - forma	m²	12,33	
	Viga - armação Ø 5,0	kg	16,10	
	Viga - armação Ø 6,3	kg	0,30	
	Viga - armação Ø 8,0	kg	40,90	
	Viga - concreto c-30	m³	0,86	
	Laje pre-moldada (8+4)	m²	20,42	
	Laje - armação Ø 5,0	kg	31,80	
	Laje - concreto c-30	m³	0,98	
	Pilar em perfis metálicos soldados	kg	1418,52	

REALIZE Arquitetura e Engenharia

Rua Amaro José Pereira, nº2493, Coloninha – Araranguá/SC

Fone: (48) 3527-0090 | E-mail: engenharia@realize.arq.br

SUPRAESTRUTURA	Sapata metálica com chapa	unid.	14,00	
	Contraventamento com barra redonda	kg	250,51	
	Perfil metálico entre pilares para fechamento lateral	kg	398,92	
ALVENARIAS E VERGAS	Parede alvarnaria bloco cerâmico	m²	44,99	
	Verga janela >1,5m	m	2,72	
	Contra verga janela >1,5m	m	2,72	
	Verga porta >1,5m	m	1,60	
COBERTURA	Telha trapezoidal	m²	363,04	
	Telha translúcida	m²	56,22	
	Cumeeira	m	21,83	
	Trelça em perfis metálicos soldados	kg	810,78	
	Tesoura em perfis metálicos soldados	unid.	6,00	
	Trama de aço composta por terças	kg	819,98	
	Perfil cantoneira para cobertura	kg	86,91	
PAVIMENTAÇÃO	Piso em concreto simples	m²	65,50	
	Cimento alisado	m²	215,28	
REVESTIMENTOS DE PAREDE E PISO	Chapisco	m²	123,37	
	Massa única parede	m²	104,38	
	Massa única teto	m²	18,99	
	Revestimento cerâmico para piso 60x60	m²	18,99	
PINTURA	Demarcação de quadra esportiva	m²	124,87	
	Fundo selador parede	m²	104,38	
	Pintura acrílica parede	m²	104,38	
	Fundo selador teto	m²	17,60	
	Pintura acrílica teto	m²	17,60	
ESQUADRIAS	Porta de abrir em madeira 100x220cm	unid.	1,00	
	Janela de correr 2 folhas 150x90cm	m²	1,35	
INSTALAÇÕES PLUVIAIS	Caixa de infiltração 60x60 cm	unid.	2,00	
	Caixa de infiltração 40x40 cm	unid.	6,00	
	Escavação para caixas drenagem	m³	1,68	
	Calha retangular	m	43,10	
	Curva 90 curta PVC 100mm	unid.	2,00	
	Curva 90 longa PVC 100mm	unid.	2,00	
	Joelho 90 PVC 100mm	unid.	2,00	
	Tubo PVC rígido 100mm	m	51,80	
	Tê sanitário PVC 100 mm	unid.	8,00	
INSTALAÇÕES ELÉTRICAS	Caixa PVC 4x2"	unid.	7,00	
	Caixa PVC octogonal 3x3"	unid.	9,00	
	Caixa PVC octogonal 4x4"	unid.	4,00	
	Arruela de pressão galvan. 1/4"	unid.	70,00	
	Arruela lisa galvan. 1/4"	unid.	118,00	
	Bucha de nylon S8	unid.	15,00	
	Parafuso galvan. cab. sext. 1/4"x1.3/4" rosca so	unid.	70,00	
	Parafuso galvan. cabeça lentilha 1/4"x5/8" máquina r	unid.	48,00	
	Porca sextavada galvan. 1/4"	unid.	118,00	
	Vergalhão galvan. rosca total 1/4"x(comp. p/ proj.)	unid.	70,00	
	Isol.HEPR - ench.PVC flexível - 0,6/ 6 mm² - Azul claro	m	150,00	
	Isol.PVC - 450/750V 1.5 mm² - Amarelo	m	28,28	
	Isol.PVC - 450/750V 2.5 mm² - Azul claro	m	318,87	
	Interruptor 1 tecla simples e 1 tomac Placa 2x4"	unid.	1,00	

INSTALAÇÕES ELÉTRICAS	Tomada 2P+T 10A Placa 2x4"	unid.	5,00	
	Disjuntor Tripolar Termomagnético - 32 A - 10 kA	unid.	2,00	
	Disjuntor Unipolar Termomagnético - 10 A - 3 kA	unid.	4,00	
	Disjuntor Unipolar Termomagnético - 16 A - 10 kA	unid.	1,00	
	Interruptor tetrapolar DR (3 fases/ne 40 A	unid.	1,00	
	Eletroduto leve 1"	unid.	30,00	
	Eletroduto leve 3/4"	unid.	45,69	
	Luminária Led Sobrepor Ledvance Highbay 2	unid.	9,00	
	Luminária Led Sobrepor Tipo calha 2x20W	unid.	2,00	
	Galvanizados à fogo 38x38mm	unid.	59,37	
	Gancho curto para perfilado 44x32mm	unid.	70,00	
	Barr. trif., disj geral, compacto - DIN Cap. 18 disj. unip. -	unid.	1,00	
MOBILIÁRIO FIXO	Par de traves de futsal	unid.	1,00	
	Par de tabelas de basquete	unid.	1,00	
SERVIÇOS FINAIS	Limpeza final da obra	m²	254,90	
	Carga, manobra e descarga de entulho	m³	10,00	

QUANTITATIVO SERVIÇOS INICIAIS							
INSTALAÇÃO PROVISÓRIA DE SANITÁRIO	Local	Quant. (unid)	Comp.(m)	Largura (m)	Altura (m)		Quant. (unid)
	Geral	1	2,5	2			1
	Valor total						1
ABRIGO PROVISÓRIO	Local	Quant. (unid)	Comp.(m)	Largura (m)	Altura (m)		Área (m2)
	Geral	1	6	3			18
	Valor total						18
PLACA DE OBRA	Local	Quant. (unid)	Comp.(m)	Largura (m)	Altura (m)		Área (m2)
	Geral	1	2		1,5		3
	Valor total						3
PLACA DE RESPONSÁVEIS	Local	Quant. (unid)	Comp.(m)	Largura (m)	Altura (m)		Área (m2)
	Geral	1	2		1,5		3
	Valor total						3
LOCAÇÃO DA OBRA	Local		Comp.(m)	Afasta-mento(m)			Comp. total (m)
	Geral		9,99	1+1			11,99
	Geral		9,99	1+1			11,99
	Geral		21,55	1+1			23,55
	Geral		21,55	1+1			23,55
	Valor total						71,08

QUANTITATIVO DEMOLIR							
DEMOLIR PISO SAPATA	Lado B	Lado H	Lado B	Lado H	Prof. (m)	Volume (m3)	
			com espaço para colocação de forma				
	0,55	0,7	1,55	1,7	0,12	0,32	
	0,55	0,7	1,55	1,7	0,12	0,32	
	0,55	0,7	1,55	1,7	0,12	0,32	
	0,55	0,7	1,55	1,7	0,12	0,32	
	0,55	0,7	1,55	1,7	0,12	0,32	
	0,55	0,7	1,55	1,7	0,12	0,32	
	0,55	0,7	1,55	1,7	0,12	0,32	
	0,8	0,85	1,8	1,85	0,12	0,40	
	0,8	0,85	1,8	1,85	0,12	0,40	
	0,8	0,85	1,8	1,85	0,12	0,40	
	0,8	0,85	1,8	1,85	0,12	0,40	
	0,8	0,85	1,8	1,85	0,12	0,40	
	0,8	0,85	1,8	1,85	0,12	0,40	
	0,8	0,85	1,8	1,85	0,12	0,40	
	0,8	0,85	1,8	1,85	0,12	0,40	
	0,8	0,85	1,8	1,85	0,12	0,40	
	0,8	0,85	1,8	1,85	0,12	0,40	
	Total					7,49	
	DEMOLIR PISO BALDRAME	Nome	Largura baldrame (m)	Largura c/ espaço forma (m)	Compri mento (m)	Prof. (m)	Volume (m3)
		V101	0,14	0,34	1,761	0,12	0,07
		V101	0,14	0,34	1,316	0,12	0,05
V102		0,14	0,34	1,761	0,12	0,07	
V102		0,14	0,34	1,316	0,12	0,05	
V103		0,14	0,34	1,6	0,12	0,07	
V104		0,14	0,34	1,29	0,12	0,05	
Total					0,37		

QUANTITATIVO INFRAESTRUTURA						
SAPATA	Aço	Aço	Aço	Aço	Concreto	Área forma (m2)
	Ø 5,0	Ø 8,0	Ø 10,0	Ø 12,5	C-30 (m3)	
	6,9	25,5	23,9		0,77	7,71
	32,6	80,5		139,2	4,28	29,36
Total	39,5	106	23,9	139,2	5,05	37,07
SAPATA ESCAVAÇÃO	Lado B	Lado H	Lado B	Lado H	Prof. (m)	Volume (m3)
			com espaço para colocação de forma			
	0,55	0,7	1,55	1,7	1	2,635
	0,55	0,7	1,55	1,7	1	2,635
	0,55	0,7	1,55	1,7	1	2,635
	0,55	0,7	1,55	1,7	1	2,635
	0,55	0,7	1,55	1,7	1	2,635
	0,55	0,7	1,55	1,7	1	2,635
	0,8	0,85	1,8	1,85	1	3,33
	0,8	0,85	1,8	1,85	1	3,33
	0,8	0,85	1,8	1,85	1	3,33
	0,8	0,85	1,8	1,85	1	3,33
	0,8	0,85	1,8	1,85	1	3,33
	0,8	0,85	1,8	1,85	1	3,33
	0,8	0,85	1,8	1,85	1	3,33
	0,8	0,85	1,8	1,85	1	3,33
	0,8	0,85	1,8	1,85	1	3,33
	0,8	0,85	1,8	1,85	1	3,33
	0,8	0,85	1,8	1,85	1	3,33
	0,8	0,85	1,8	1,85	1	3,33
	0,8	0,85	1,8	1,85	1	3,33
	0,8	0,85	1,8	1,85	1	3,33
	Total					62,43

QUANTITATIVO INFRAESTRUTURA

BALDRAME	Aço	Aço	Aço	Aço	Concreto	Área forma
	Ø 5,0	Ø 8,0	Ø 10,0	Ø 16,0	C-30 (m3)	(m2)
	13,7	34,4			0,73	12,92
BALDRAME ESCAVAÇÃO	Nome	Seção (m)		Largura c/ espaço forma (m)	Compri mento (m)	Volume (m3)
	V101	0,14	0,3	0,34	1,761	0,18
	V101	0,14	0,3	0,34	1,316	0,13
	V102	0,14	0,3	0,34	1,761	0,18
	V102	0,14	0,3	0,34	1,316	0,13
	V103	0,14	0,3	0,34	1,6	0,16
	V104	0,14	0,3	0,34	1,29	0,13
	Total					0,92

RELAÇÃO DO AÇO

V101
V104

V102

V103

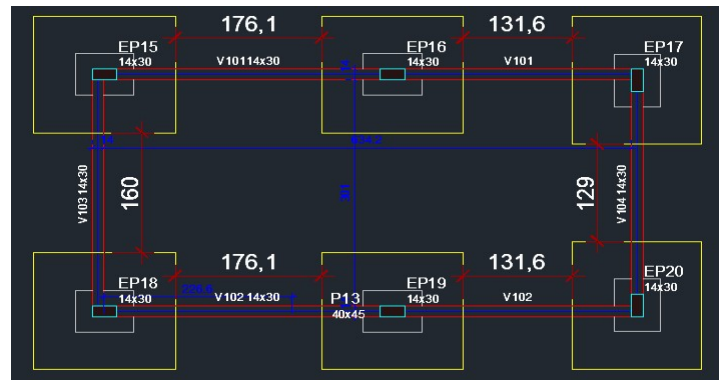
AÇO	N	DIAM (mm)	QUANT	C.UNIT (cm)	C.TOTAL (cm)
CA60	1	5.0	121	67	8107
CA50	2	8.0	4	654	2616
	3	8.0	4	669	2676
	4	8.0	6	321	1926
	5	8.0	2	351	702

Vigas			
Nome	Seção (cm)	Elevação (cm)	Nível (cm)
V101	14x30	0	0
V102	14x30	0	0
V103	14x30	0	0
V104	14x30	0	0

RESUMO DO AÇO

AÇO	DIAM (mm)	C.TOTAL (m)	PESO + 10% (kg)
CA50	8.0	79.2	34.4
CA60	5.0	81.1	13.7
PESO TOTAL (kg)			
CA50	34.4		
CA60	13.7		

Volume de concreto (C-30) = 0.73 m³
Área de forma = 12.92 m²



QUANTITATIVO IMPERMEABILIZAÇÃO

SAPATA						Área forma (m2)
						7,71
						29,36
	Total					37,07

RELAÇÃO DO AÇO

13xP1
S12

P12

13xS1

AÇO	N	DIAM (mm)	QUANT	C.UNIT (cm)	C.TOTAL (cm)
CA60	1	5.0	98	47	4606
	2	5.0	98	149	14602
CA50	3	8.0	98	99	9702
	4	8.0	85	104	8840
	5	12.5	78	VAR	VAR
	6	12.5	6	VAR	VAR

RESUMO DO AÇO

AÇO	DIAM (mm)	C.TOTAL (m)	PESO + 10% (kg)
CA50	8.0	185.4	80.5
	12.5	131.4	139.2
CA60	5.0	192.1	32.6
PESO TOTAL (kg)			
CA50		219.7	
CA60		32.6	

Volume de concreto (C-30) = 4.28 m³
Área de forma = 29.36 m²

RELAÇÃO DO AÇO

6xEP15

6xSEP15

AÇO	N	DIAM (mm)	QUANT	C.UNIT (cm)	C.TOTAL (cm)
CA60	1	5.0	36	67	2412
	2	5.0	36	46	1656
CA50	3	8.0	36	74	2664
	4	8.0	36	89	3204
	5	10.0	24	147	3528

RESUMO DO AÇO

AÇO	DIAM (mm)	C.TOTAL (m)	PESO + 10% (kg)
CA50	8.0	58.7	25.5
	10.0	35.3	23.9
CA60	5.0	40.7	6.9
PESO TOTAL (kg)			
CA50		49.4	
CA60		6.9	

Volume de concreto (C-30) = 0.77 m³
Área de forma = 7.71 m²

BALDRAME						Área forma (m2)
						12,92

RELAÇÃO DO AÇO

V101
V104

V102

V103

AÇO	N	DIAM (mm)	QUANT	C.UNIT (cm)	C.TOTAL (cm)
CA60	1	5.0	121	67	8107
CA50	2	8.0	4	654	2616
	3	8.0	4	669	2676
	4	8.0	6	321	1926
	5	8.0	2	351	702

RESUMO DO AÇO

AÇO	DIAM (mm)	C.TOTAL (m)	PESO + 10% (kg)
CA50	8.0	79.2	34.4
CA60	5.0	81.1	13.7
PESO TOTAL (kg)			
CA50		34.4	
CA60		13.7	

Volume de concreto (C-30) = 0.73 m³
Área de forma = 12.92 m²

QUANTITATIVO SUPRAESTRUTURA						
PILAR	Aço Ø 5,0	Aço Ø 6,3	Aço Ø 8,0	Aço Ø 10,0	Concreto C-30 (m3)	Área forma (m2)
	18,5			48,2	0,76	15,84
VIGAS	Aço Ø 5,0	Aço Ø 6,3	Aço Ø 8,0	Aço Ø 10,0	Concreto C-30 (m3)	Área forma (m2)
	16,1	0,3	40,9		0,86	12,33
LAJE	Aço Ø 5,0	Aço Ø 6,3	Aço Ø 8,0	Aço Ø 10,0	Concreto C-30 (m3)	Área forma (m2)
	31,8				0,98	
	Comp. (m)	Largura (m)				Área de laje (m2)
	3,541	3,15				11,15
	2,941	3,15				9,26
	Total					20,42

RELAÇÃO DO AÇO

6xEP15

AÇO	N	DIAM (mm)	QUANT	C.UNIT (cm)	C.TOTAL (cm)
CA60	1	5.0	138	67	9246
CA50	2	5.0	36	46	1656
CA50	3	10.0	24	296	7104

RESUMO DO AÇO

AÇO	DIAM (mm)	C.TOTAL (m)	PESO + 10% (kg)
CA50	10.0	71	48.2
CA60	5.0	109	18.5
PESO TOTAL (kg)			
CA50			48.2
CA60			18.5

Volume de concreto (C-30) = 0.76 m³
Área de forma = 15.84 m²

RELAÇÃO DO AÇO

V201
V204

V202
V205

V203

AÇO	N	DIAM (mm)	QUANT	C.UNIT (cm)	C.TOTAL (cm)
CA60	1	5.0	142	67	9514
CA50	2	6.3	2	64	128
CA50	3	8.0	4	662	2648
CA50	4	8.0	4	684	2736
CA50	5	8.0	6	321	1926
CA50	6	8.0	6	351	2106

RESUMO DO AÇO

AÇO	DIAM (mm)	C.TOTAL (m)	PESO + 10% (kg)
CA50	6.3	1.3	0.3
CA50	8.0	94.2	40.9
CA60	5.0	95.1	16.1
PESO TOTAL (kg)			
CA50		41.2	
CA60		16.1	

Volume de concreto (C-30) = 0.86 m³
Área de forma = 12.33 m²

RELAÇÃO DO AÇO

Positivos X

Positivos Y

AÇO	N	DIAM (mm)	QUANT	C.UNIT (cm)	C.TOTAL (cm)
CA60	1	5.0	12	360	4320
CA60	2	5.0	16	300	4800
CA60	3	5.0	30	321	9630

RESUMO DO AÇO

AÇO	DIAM (mm)	C.TOTAL (m)	PESO + 10% (kg)
CA60	5.0	187.5	31.8
PESO TOTAL (kg)			
CA60			31.8

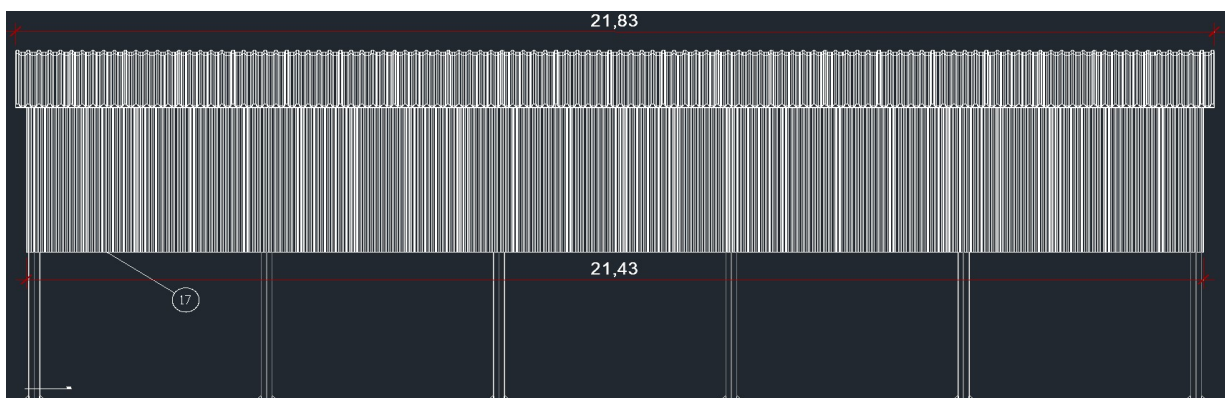
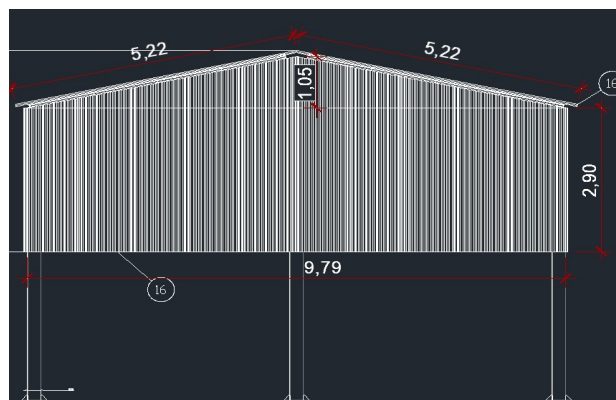
Volume de concreto (C-30) = 0.98 m³
Área de forma = 0.00 m²



QUANTITATIVO SUPRAESTRUTURA					
PILAR	Perfil	Comp.(m)	Quant. (unid)	Peso (kg/m2)	Peso total (kg)
	Perfil UDC 250x100x20x3,18mm	5,5	28	24,895	1418,52
SAPATA PARA PILAR			14		
CONTRAVENTAMENTO	Perfil	Comp.(m)	Quant. (unid)	Peso (kg/m)	Peso total (kg)
	Redondo maciço 12,7x4420mm contr. Lat.	4,42	20	0,99	87,52
	Redondo maciço 12,7x4870mm contr. Fren.fun	4,87	8	0,99	38,57
	Redondo maciço 12,7x6284mm contr. Telhado	6,284	20	0,99	124,42
	Total				250,51
PERFIL METÁLICO PARA FECHAMENTO LATERAL	Perfil	Comp.(m)	Quant. (unid)	Peso (kg/m)	Peso total (kg)
	Perfil 75x38x15x2,65	4,03	20	3,4166	275,38
	Perfil 75x38x15x2,65	4,52	8	3,4166	123,54
	Total				398,92

QUANTITATIVO ALVENARIAS						
PAREDE BLOCO DE CERÂMICO	Local	Comp. (m)	Altura (m)	Aberturas descontadas	Áreas descontadas	Área (m2)
	Sala jogos	3,16	2,78			8,78
	Sala jogos	3,16	2,78			8,78
	Sala jogos	2,72	2,78	1xJ1(150x90)	1,35	6,21
	Sala jogos	2,72	2,78			7,56
	Sala jogos	3,01	2,78	1xP1(220x100)	2,2	6,17
	Sala jogos	2,69	2,78			7,48
						44,99
VERGA E CONTRA- VERGA JANELA	Local	Comp. (m)	Altura (m)	OBS	Áreas descontadas	Comp. Total (m)
	J1	2,72		Pilar a pilar		2,72
						2,72
VERGA PORTA	Local	Comp. (m)	Altura (m)	Transpasse p/ cada lado (m)		Comp. Total (m)
	P1	1,00		0,30		1,60
						1,60

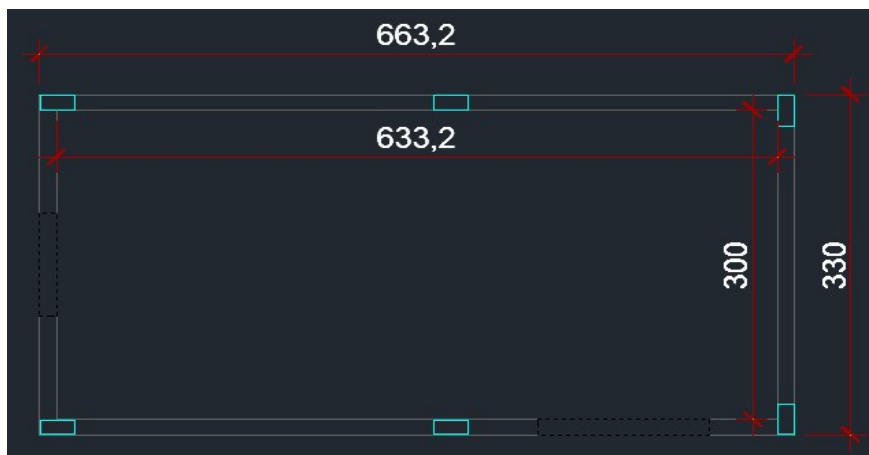
QUANTITATIVO COBERTURA						
TELHA TRAPEZOIDAL	Local	Comp. Inclin.(m)	Comp. (m)	Altura (m)		Área (m2)
	Cobertura	5,22	21,83			113,95
	Cobertura	5,22	21,83			113,95
	Lateral		21,43	2,90		62,15
	Lateral		21,43	2,90		62,15
	Frente		9,79	2,90		28,39
	Frente		9,79	2,90		28,39
	Frente		9,79	1,05	Área/2	5,14
	Frente		9,79	1,05	Área/2	5,14
	Total					419,26
	Material			Porcentagem		Área (m2)
	Telha translúcida			13,41		56,22
	Telha trapezoidal			86,59		363,04



QUANTITATIVO COBERTURA					
TRELIÇA METÁLICA	Perfil	Comp.(m)	Quant. (unid)	Peso (kg/m)	Peso total (kg)
	Perfil UDC 75x38x2,65	4,03	2	3	24,18
	Perfil UDC 75x38x2,65	0,45	2	3	2,70
	Perfil UDC 75x38x2,65	0,59655	10	3	17,90
	Perfil UDC 75x38x2,65	0,4447	9	3	12,01
	Total				56,78
	Total x10 treliças				567,83
	Perfil	Comp.(m)	Quant. (unid)	Peso (kg/m)	Peso total (kg)
	Perfil UDC 75x38x2,65	4,52	2	3	27,12
	Perfil UDC 75x38x2,65	0,45	2	3	2,70
	Perfil UDC 75x38x2,65	0,63031	10	3	18,91
	Perfil UDC 75x38x2,65	0,4447	9	3	12,01
	Total				60,74
	Total x4 treliças				242,94
TESOURA METÁLICA	Perfil	Comp.(m)	Quant. (unid)	Peso (kg/m)	Peso total (kg)
	Perfil UDC 75x38x2,65	0,5	2	3	3,00
	Perfil UDC 75x38x2,65	4,49319	2	3	26,96
	Perfil UDC 75x38x2,65	0,51117	2	3	3,07
	Perfil UDC 75x38x2,65	5,00436	2	3	30,03
	Perfil UDC 75x38x2,65	0,40489	2	3	2,43
	Perfil UDC 75x38x2,65	0,77744	2	3	4,66
	Perfil UDC 75x38x2,65	0,4947	16	3	23,75
	Perfil UDC 75x38x2,65	0,69961	2	3	4,20
	Perfil UDC 75x38x2,65	0,49319	2	3	2,96
	Perfil UDC 75x38x2,65	0,61767	2	3	3,71
	Perfil UDC 75x38x2,65	0,70071	14	3	29,43
	Total				134,18
	Total x6 tesouras				805,11
TRAMA DE AÇO	Perfil	Comp.(m)	Quant. (unid)	Peso (kg/m)	Peso total (kg)
	Perfil UDC 75x38x15x2,65	6	40	3,4166	819,98
	Total				819,98
PERFIL CANTONEIRA	Perfil	Comp.(m)	Quant. (unid)	Peso (kg/m)	Peso total (kg)
	Cantoneira 38,1x3,18	1,18735	40	1,83	86,91
	Total				86,91

QUANTITATIVO PAVIMENTAÇÃO						
PISO EM CONCRETO	Lado B	Lado H	Lado B	Lado H		Área (m2)
			com espaço para			
	0,55	0,7	1,55	1,7		2,635
	0,55	0,7	1,55	1,7		2,635
	0,55	0,7	1,55	1,7		2,635
	0,55	0,7	1,55	1,7		2,635
	0,55	0,7	1,55	1,7		2,635
	0,55	0,7	1,55	1,7		2,635
	0,8	0,85	1,8	1,85		3,33
	0,8	0,85	1,8	1,85		3,33
	0,8	0,85	1,8	1,85		3,33
	0,8	0,85	1,8	1,85		3,33
	0,8	0,85	1,8	1,85		3,33
	0,8	0,85	1,8	1,85		3,33
	0,8	0,85	1,8	1,85		3,33
	0,8	0,85	1,8	1,85		3,33
	0,8	0,85	1,8	1,85		3,33
	0,8	0,85	1,8	1,85		3,33
	0,8	0,85	1,8	1,85		3,33
	0,8	0,85	1,8	1,85		3,33
	0,8	0,85	1,8	1,85		3,33
	Total					62,43
	Nome	Seção (cm)	Largura c/ espaço forma (m)	Compri mento (m)		Área (m2)
	V101	0,14	0,34	1,761		0,59874
	V101	0,14	0,34	1,316		0,44744
	V102	0,14	0,34	1,761		0,59874
	V102	0,14	0,34	1,316		0,44744
	V103	0,14	0,34	1,6		0,544
	V104	0,14	0,34	1,29		0,4386
	Total					3,07
CIMENTO ALISADO	Comp. (m)	Largura (m)				Área (m2)
	17,79	9,99				177,72
	3,76	9,99				37,56
	Total					215,28

QUANTITATIVO REVESTIMENTOS						
CHAPISCO E MASSA ÚNICA PAREDE E TETO	Local	Comp. (m)	Altura (m)	Aberturas descontadas	Áreas descontadas	Área (m2)
	Sala jogos int.	6,33	2,78			17,60
	Sala jogos int.	6,33	2,78	1xJ1(150x90)	1,35	16,25
	Sala jogos int.	3,00	2,78			8,34
	Sala jogos int.	3,00	2,78	1xP1(220x100)	2,2	6,14
	Sala jogos ext.	6,63	3,00			19,90
	Sala jogos ext.	6,63	3,00	1xJ1(150x90)	1,35	18,55
	Sala jogos ext.	3,30	3,00			9,90
	Sala jogos ext.	3,30	3,00	1xP1(220x100)	2,2	7,70
	Total					104,38
	Local	Comp. (m)	Largura (m)	Aberturas descontadas	Áreas descontadas	Área (m2)
	Sala jogos teto	6,33	3,00			18,99
	Total					18,99
CERÂMICA PISO	Local	Comp. (m)	Largura (m)	Aberturas descontadas	Áreas descontadas	Área (m2)
	Sala jogos piso	6,33	3,00			18,99
	Total					18,99



QUANTITATIVO PINTURA						
PINTURA QUADRA	Comp. (m)	Largura (m)				Área (m2)
	15,57	8,02				124,87
	Total					124,87
FUNDO SELADOR E PINTURA ACRÍLICA PAREDE	Local	Comp. (m)	Altura (m)	Aberturas descontadas	Áreas descontadas	Área (m2)
	Sala jogos int.	6,33	2,78			17,60
	Sala jogos int.	6,33	2,78	1xJ1(150x90)	1,35	16,25
	Sala jogos int.	3,00	2,78			8,34
	Sala jogos int.	3,00	2,78	1xP1(220x100)	2,2	6,14
	Sala jogos ext.	6,63	3,00			19,90
	Sala jogos ext.	6,63	3,00	1xJ1(150x90)	1,35	18,55
	Sala jogos ext.	3,30	3,00			9,90
	Sala jogos ext.	3,30	3,00	1xP1(220x100)	2,2	7,70
	Total					104,38
FUNDO SELADOR E PINTURA ACRÍLICA TETO	Local	Comp. (m)	Largura (m)	Aberturas descontadas	Áreas descontadas	Área (m2)
	Sala jogos int.	6,33	2,78			17,60
	Total					17,60

QUANTITATIVO INSTALAÇÕES PLUVIAIS

CAIXA DE PASSAGEM	Descrição	Item	Quantidade	Unidade
CAIXA DE PASSAGEM	Caixa de infiltração com grelha	CIG- 60x60cm	2,0	unid.
	Caixa de infiltração com grelha	CIG- 40x40cm	6,0	unid.
ESCAVAÇÃO	Escavação para execução das caixas	60x60+40x40 com 1m prof.	1,7	m³
CALHA METÁLICA	Calha retangular	70 mm x 140 mm	43,1	m
PVC ESGOTO	Curva 90 curta	100 mm	2,0	unid.
	Curva 90 longa	100 mm	2,0	unid.
	Joelho 90 PVC	100 mm	2,0	unid.
	Tubo rígido c/ ponta lisa	100 mm	51,8	m
	Tê sanitário	100 mm - 100 mm	8	unid.

QUANTITATIVO INSTALAÇÕES ELÉTRICAS				
ACESSÓRIOS ELETRODUTOS	Caixa PVC	4x2"	7	pç
	Caixa PVC octogonal	3x3"	9	pç
	Caixa PVC octogonal	4x4"	4	pç
ACESSÓRIOS USO GERAL	Arruela de pressão galvan.	1/4"	70	pç
	Arruela lisa galvan.	1/4"	118	pç
	Bucha de nylon	S8	15	pç
	Parafuso galvan. cab. sext.	1/4"x1.3/4" rosca soberba	70	pç
	Parafuso galvan. cabeça lentilha	1/4"x5/8" máquina rosca total	48	pç
	Porca sextavada galvan.	1/4"	118	pç
	Vergalhão galvan. rosca total	1/4"x(comp. p/ proj.)	70	pç
CABO UNIPOLAR	Isol.HEPR - ench.PVC flexível - 0,6/1kV	6 mm ² - Azul claro	30	m
	Isol.HEPR - ench.PVC flexível - 0,6/1kV	6 mm ² - Branco	30	m
	Isol.HEPR - ench.PVC flexível - 0,6/1kV	6 mm ² - Preto	30	m
	Isol.HEPR - ench.PVC flexível - 0,6/1kV	6 mm ² - Verde-amarelo	30	m
	Isol.HEPR - ench.PVC flexível - 0,6/1kV	6 mm ² - Vermelho	30	m
	Isol.PVC - 450/750V	1.5 mm ² - Amarelo	8,75	m
	Isol.PVC - 450/750V	1.5 mm ² - Azul claro	8,44	m
	Isol.PVC - 450/750V	1.5 mm ² - Branco	11,1	m
	Isol.PVC - 450/750V	2.5 mm ² - Amarelo	91,5	m
	Isol.PVC - 450/750V	2.5 mm ² - Azul claro	110	m
	Isol.PVC - 450/750V	2.5 mm ² - Branco	45,3	m
	Isol.PVC - 450/750V	2.5 mm ² - Preto	17,7	m
	Isol.PVC - 450/750V	2.5 mm ² - Verde-amarelo	45,3	m
	Isol.PVC - 450/750V	2.5 mm ² - Vermelho	8,84	m
DISPOSITIVO ELÉTRICO	Interruptor 1 tecla simples e 1 tomada	Placa 2x4"	1	pç
	Tomada 2P+T 10A	Placa 2x4"	5	pç
DISPOSITIVO DE PROTEÇÃO	Disjuntor Tripolar Termomagnético - norma DIN	32 A - 10 kA	2	pç
	Disjuntor Unipolar Termomagnético - norma DIN	10 A - 3 kA	4	pç
	Disjuntor Unipolar Termomagnético - norma DIN	16 A - 10 kA	1	pç
	Interruptor tetrapolar DR (3 fases/neutro - In 30	40 A	1	pç
ELETRODUTO PVC	Eletroduto leve	1"	30	m
	Eletroduto leve	3/4"	45,7	m
LUMINÁRIAS	Luminária Led Sobrepor	Ledvance Highbay 200W	9	pç
	Luminária Led Sobrepor	Tipo calha 2x20W	2	pç
PERFILADOS	Galvanizados à fogo	38x38mm	59,4	m
PERFURADOS	Gancho curto para perfilado	44x32mm	70	pç
QUADRO DISTRIBUIÇÃO	Barr. trif., disj geral, compacto - DIN (Ref. Morato	Cap. 18 disj. unip. - In barr. 100 A	1	pç